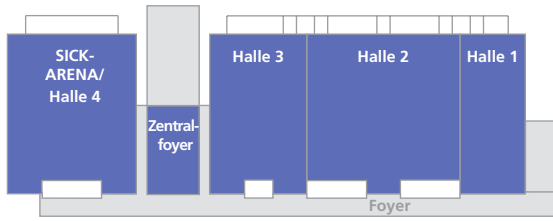


Anfahrtsplan Messe Freiburg Neuer Messplatz 1

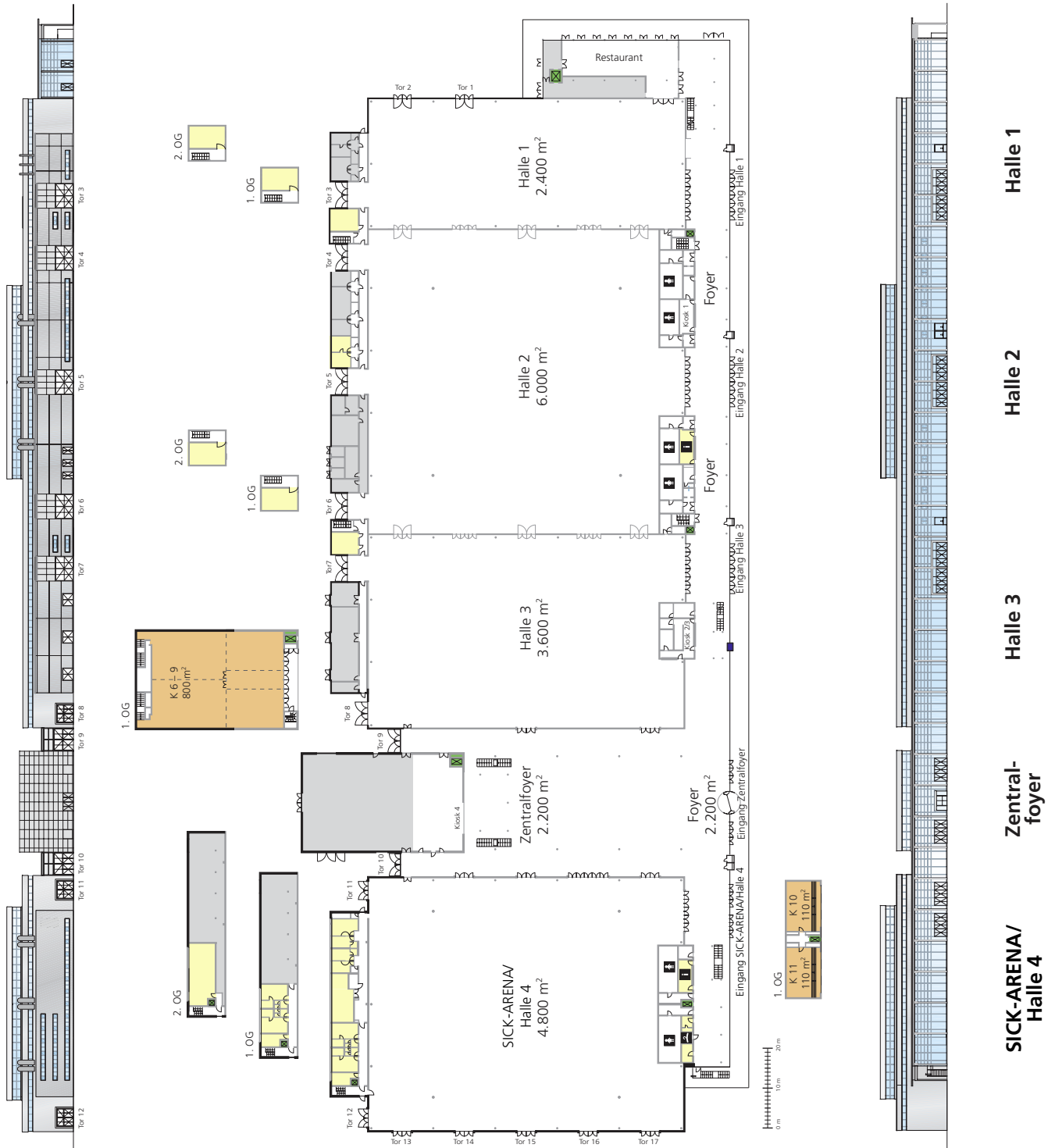
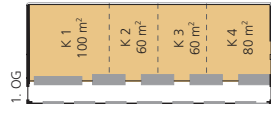


Halle 1 – 4

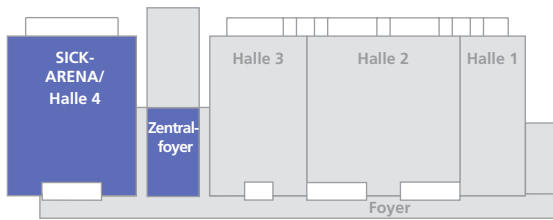


Hallenfläche: 21.200 m² (inkl. Foyer)

- Konferenzräume
- Service Räume
- Kassenhäuschen
- Technische Einrichtungen
- Aufzug

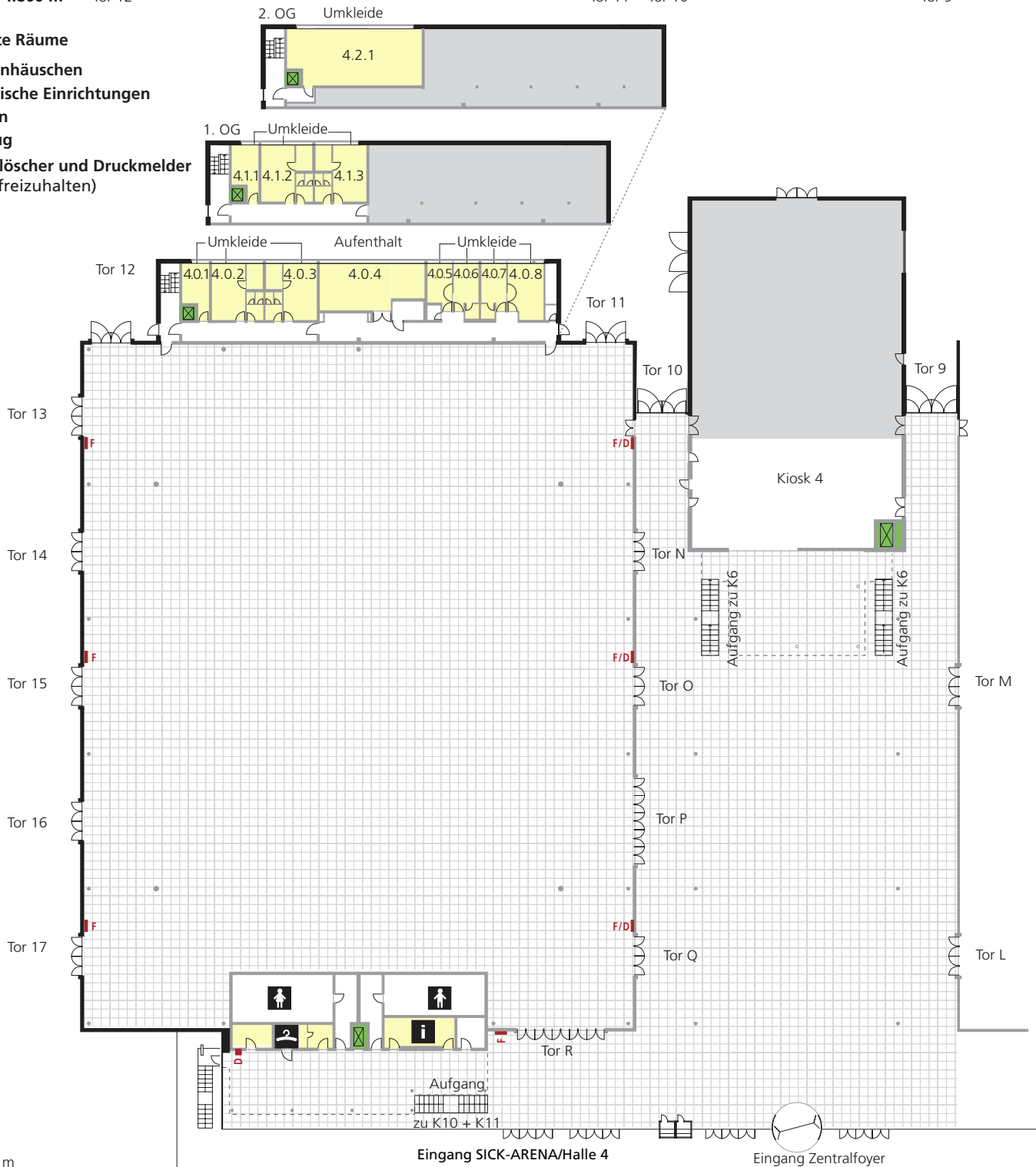


SICK-ARENA/ Halle 4



Hallengröße: 4.800 m²

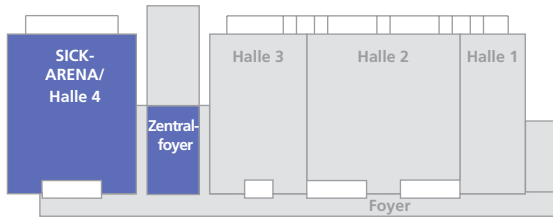
- Service Räume
 - Kassenhäuschen
 - Technische Einrichtungen
 - Säulen
 - Aufzug
 - F/D
- Feuerlöscher und Druckmelder
(sind freizuhalten)



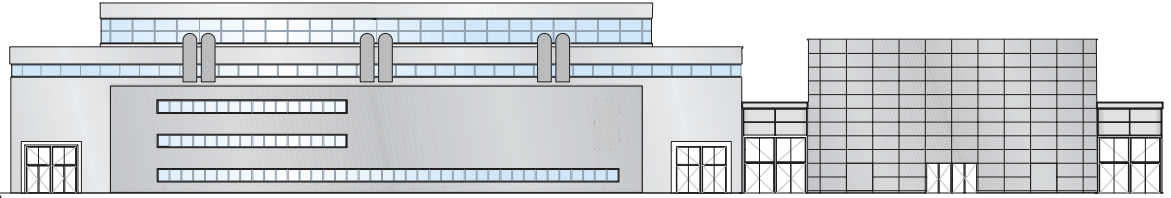
0 m 5 m 10 m

SICK-ARENA/ Halle 4

Technik



63,16 36,87



Hallengröße: 4.800 m²

- Service Räume
 - Kassenhäuschen
 - Technische Einrichtungen
 - Medienkanäle
- Strom, Wasser, Druckluft,
Telekommunikation
Bodenbelastung max. 50 kN/m²
Medienkanäle max 25 kN/m²

- Säulen
- Aufzug
- Dom Hallenhöhe 16,6 m
- Feuerlöscher und Druckmelder (sind freizuhalten)
- LH Lichte Höhe in m
- LB Lichte Breite in m

